

**ERDI MAILAKO HEZIKETA ZIKLOETAN SARTZEKO PROBA. 2020**

26/2020 EBAZPENA, otsailaren 25ekoa

2020-06-22

**NATUR ZIENTZIAK**

**KALIFIKAZIO EPAIMAHAI: 1**



**DEITURAK** .....

**IZENA** .....

**NANa/AIZ** .....

**1.- a) ARROKEN sailkapenari dagokionez, osatu honako definizio hauek, dagokionaren arabera: (0,1 puntu erantzun zuzen bakoitzagatik)**

a. \_\_\_\_\_ arroka besterik gabe arrokak batzuen fusiortik datorren materialetik sortzen dira

b. \_\_\_\_\_ arroka azaleko arroken eraldaketaren ondorio dira.

c. \_\_\_\_\_ arroka Lurraren barruan arrokek jasaten dituzten presio eta tenperatura aldaketaren ondorioz sortzen dira.

**b) Definizio bakoitza honako hitz hauetako batekin erlaziona ezazu: Meteorizazioa, Higadura, Garraioa eta Sedimentazioa, prozesuaren izenari dagokionaren arabera: (0,1 puntu erantzun zuzen bakoitzagatik)**

Definizioa	Prozesua
Material higatua beste leku batera eramaten du	
Arrokak eraldatu eta puskatan desagitzen ditu	
Garraiatutako materialak uzten ditu	
Arroka materiala galduz doa	

**ERDI MAILAKO HEZIKETA ZIKLOETAN SARTZEKO PROBA. 2020**

26/2020 EBAZPENA, otsailaren 25ekoa

2020-06-22

**NATUR ZIENTZIAK**

**2.- a) Ekosistemetako erlazio trofikoak buruz, irakurri testua eta erantzun: (0,1 puntu erantzun zuzen bakoitzagatik)**

Toki batzuetan, beste garai batzuetan bertan bizi ziren otso guztiak hil izan dira, uste zelako abereentzat arriskutsuak zirela, baina otsoen elikaduraren parte ziren karraskarien kopurua izugarri handitu da eta, ondorioz, gari uztak hondatu dira.

- Aipatzen diren organismoen artean, zein da ekoizle bat?

\_\_\_\_\_

- zein izaki dira kontsumitzaile primarioak?

\_\_\_\_\_

- zein izaki dira kontsumitzaile sekundarioak?

\_\_\_\_\_

**b) Organismo bakoitza bere maila trofikoarekin erlazioa ezazu: (0,1 zuzen jarritako hitz bakoitza)**

Arrosa-landarea

Onddoa

Alga

Arranoa

Marrazoa

Matxinsaltoa

Pinua

<u>Ekoizlea</u>	<u>Kontsumitzailea</u>	<u>Deskonposatzailea</u>

## ERDI MAILAKO HEZIKETA ZIKLOETAN SARTZEKO PROBA. 2020

26/2020 EBAZPENA, otsailaren 25ekoa

2020-06-22

### NATUR ZIENTZIAK

**3.- Adierazi taularen eskuineko zutabeen zer aparatari edo sistemari dagozkion giza gorputzaren egitura hauek. Begiratu adibidea (0,1 puntu erantzun zuzen bakoitzagatik)**

Egiturak	..... Aparatu edo sistema
Adibidez: <i>Birikak</i>	<i>Aparatua. ARNAS APARATUA</i>
Giltzurrunak	
Bronkioak	
Entzefaloa	
Umetokia	
Laringea	
Tiroidea	
Bihotza	
Ureterrak	
Orno-muina (edo bizkarrezur-muina)	
Hipofisia	

**4.- Erreparatu taulan zenbat kolesterol dagoen 100 gramotan honako elikagai hauetako bakoitzean, eta erantzun galdera hauei: (0,1 puntu erantzun zuzen bakoitzagatik)**

Arrautza gorringoa	Oilasko gibela	Aratxe gibela	Gazta koipetsuak	Haragi freskoak
1500 mg	500 mg	300 mg	100 - 150 mg bitartean	70 - 100 mg bitartean

- Zenbat kolesterol miligramo dago 10 g arrautza gorringotan? \_\_\_\_\_
- Zein gibel motak du kolesterol gehiago? \_\_\_\_\_
- Zein elikagaik du kolesterol gutxien? \_\_\_\_\_

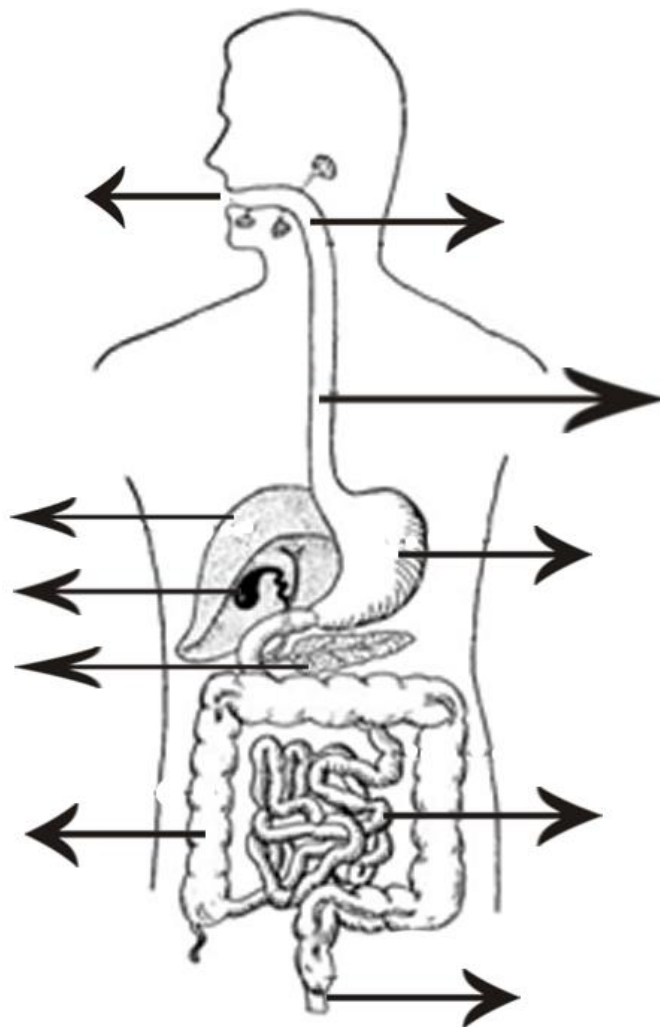
**ERDI MAILAKO HEZIKETA ZIKLOETAN SARTZEKO PROBA. 2020**

26/2020 EBAZPENA, otsailaren 25ekoa

2020-06-22

**NATUR ZIENTZIAK**

**5- Digestio-aparatuaren hurrengo eskeman, osatu gezi bakoitzaren ondoan adierazitako zatiaren izena (0,1 behar bezala jarrita hitz bakoitzagatik)**



Eskema mutu hau hemendik jaso da:

[http://3.bp.blogspot.com/-ETQ5IMMeEFU/UjnkqQEUrmI/AAAAAAAAAI4E/23Oss38dAYk/s1600/digestion\\_mudo.png](http://3.bp.blogspot.com/-ETQ5IMMeEFU/UjnkqQEUrmI/AAAAAAAAAI4E/23Oss38dAYk/s1600/digestion_mudo.png)

**ERDI MAILAKO HEZIKETA ZIKLOETAN SARTZEKO PROBA. 2020**

26/2020 EBAZPENA, otsailaren 25ekoa

2020-06-22

**NATUR ZIENTZIAK**

**6.- Esan ondoko esaldiak gezurra (G) edo egia (E) diren: (0'1 zuzen erantzundako hitz bakoitza)**

- 1- Muskulu-ehunak nerbio-bulkada bideratzen du
- 2- Barrunbeak estaltzen dituen ehunari epitelial deritzo
- 3- Hezurrek betetzen dituzten funtzioen artean kaltzioa biltegitratzea dago
- 4- Globulu gorriek odolaren koagulazioan parte hartzen dute
- 5- Biriketako aireztapenak karbono dioxidoa ezabatzeko balio du
- 6- Barizeak ugaltze-aparatuko gaixotasun tipikoa dira
- 7- Obesitatea arrisku kardiobaskularreko faktore garrantzitsua da
- 8- Hipertentsio arteriala odol-presioa gutxitzea da
- 9- Pneumonia onddoek eragindako tendoien infekzioa da
- 10- Diabetesa pankreak behar den kantitatea baino intsulina gutxiago ekoizten duenean sortzen da

E edo G